



EVEREST

An aerial photograph of a city, likely Dubai, featuring a prominent skyscraper in the foreground. The skyscraper has a unique, angular design with a large, cantilevered section at the top. In the background, the three towers of the Dubai Mall are visible. The word "EVEREST" is overlaid in a bold, red, sans-serif font, enclosed within a red outline that resembles a house or a peaked roof. The entire image has a light, desaturated color palette.

EVEREST



EVEREST

Índice | Contents

1. Perfil do fabricante Perfil del fabricante Manufacturer's profile Profil du fabricant	5
2. Conceito Concepto Concept Concept	6
3. Gama Gama Range Gamme	7
4. Vantagens Ventajas Advantages Avantages	9
5. Propriedades Propiedades Properties Propriétés	11
6. Aplicações Aplicaciones Applications Applications	15
7. Fachadas Fachadas Facades Façades	17
8. Paredes Paredes Walls Murs	19
9. Pavimentos Suelos Flooring Sols	21
10. Tetos Techos Ceiling Plafonds	25
11. Acabamentos e Maquinação Acabados y Mecanizados Finishings & Machining Finitions et Façonnage	27
12. Sistemas de fixação Sistemas de de fijación Fixing systems Systèmes de Fixation	31

1. Perfil do fabricante | Perfil del fabricante | Manufacturer's profile | Profil du fabricant

PT

A EVEREST INDUSTRIES LTD é uma das empresas líderes na Índia no fornecimento de soluções de construção, a operar há mais de 80 anos, presente em mais de 35 países em todo o mundo, com uma gama diversificada de produtos.

Possui cinco unidades de produção ultramodernas, todas com certificação ISO 9001:2000.

Os painéis de fibrocimento são fabricados utilizando um processo produtivo do tipo Hatschek, ao nível dos mais avançados, com procedimentos de autoclavagem.

Cada painel é numerado e produzido através do sistema de controlo de espessuras online, e cada lote de painéis é controlado por microprocessadores e controladores lógicos programáveis.

ES

EVEREST INDUSTRIES LTD es uno de los principales proveedores de soluciones de construcción en la India, prestando servicio hace más de 80 años, en más de 35 países de todo el mundo, con una gama diversificada de productos.

Dispone de cinco unidades de fabricación ultramodernas, todas certificadas según la norma ISO 9001:2000.

Los tableros de fibrocemento se manufacturan integrando un proceso de fabricación *Hatschek* de última tecnología en los procedimientos en autoclave.

Cada tablero está numerado, fabricado con el sistema de control de espesor en línea, y cada lote está controlado con controladores de lote por microprocesador y controladores lógicos programables.

EN

EVEREST INDUSTRIES LTD is one of the leading building solutions providers in India, operating for more than 80 years, in over 35 countries globally, with a diversified range of products.

EVEREST INDUSTRIES LTD has five ultra-modern manufacturing units, all ISO 9001 certified.

Fibre Cement Boards are manufactured using state-of-the art Hatschek manufacturing process, followed by autoclaving curing procedures.

Each board is numbered, manufactured with the online thickness control system and each batch is controlled using Microprocessor based Batch Controllers and Programmable Logic Controllers.

FR

EVEREST INDUSTRIES LTD est l'une des entreprises leaders en Inde dans la fourniture de solutions de construction, opérant depuis plus de 80 ans, dans plus de 35 pays partout dans le monde, avec une gamme diversifiée de produits.

Possède cinq unités de production ultramodernes qui sont toutes certifiées selon la norme ISO 9001:2000.

Les panneaux de fibrociment sont fabriqués selon un processus de fabrication de pointe, de type Hatschek, avec autoclavage.

Chaque panneau est numéroté et fabriqué en utilisant le système de contrôle d'épaisseurs en ligne, et chaque lot de panneaux est contrôlé par des microprocesseurs et des Contrôleurs Logiques Programmables

PT

EVEREST® é um painel de fibrocimento constituído por uma mistura homogénea de cimento Portland, fibras de celulose tratadas, quartzo de sílica e outros componentes minerais, para aplicações interiores e exteriores.

ES

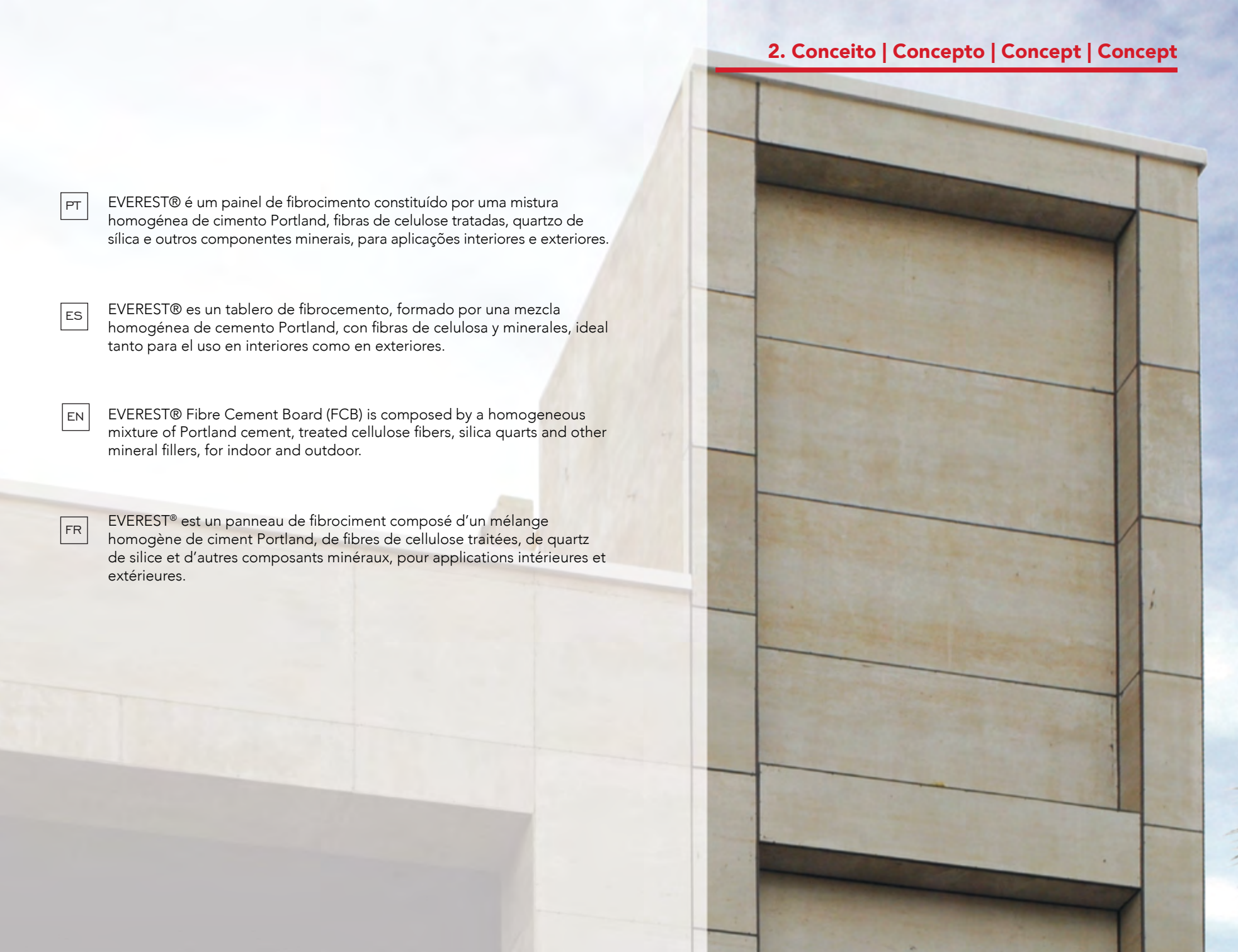
EVEREST® es un tablero de fibrocemento, formado por una mezcla homogénea de cemento Portland, con fibras de celulosa y minerales, ideal tanto para el uso en interiores como en exteriores.

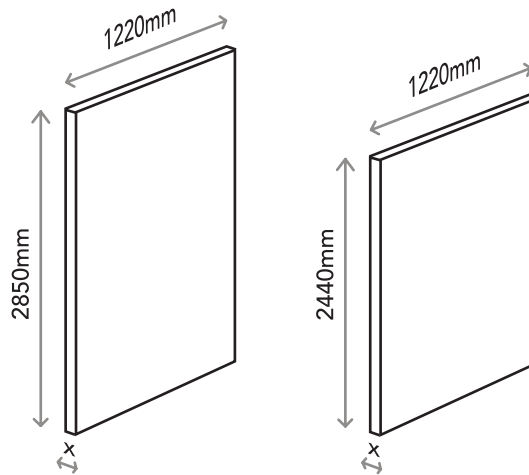
EN

EVEREST® Fibre Cement Board (FCB) is composed by a homogeneous mixture of Portland cement, treated cellulose fibers, silica quarts and other mineral fillers, for indoor and outdoor.

FR

EVEREST® est un panneau de fibrociment composé d'un mélange homogène de ciment Portland, de fibres de cellulose traitées, de quartz de silice et d'autres composants minéraux, pour applications intérieures et extérieures.





Collections: **MP** = PAINEL MULTIPURPOSE **HD** = PAINEL HEAVY DUTY

Thickness (mm)		6	8	9	10	12	15	16	18	22
MP	2440 x 1220mm	●	●	●	●	●	●	●	●	●
	2850 x 1220mm	●	●	●	●	●	●	●		
HD	2440 x 1220mm	●					●			●
	2850 x 1220mm	●					●			

Available colours: 01. Light Grey (standard) | 02. Dark Grey | 03. Black | 04. White



Resistente à Intempérie
Resistente a la Intemperie
Weather Resistant
Résistant aux Intempéries



Resistente à Humidade
Resistente a la Humedad
Moisture Resistant
Résistant à l'Humidité



Resistente a Térmitas
Resistente a las Termitas
Termite Resistant
Résistant aux Termites



Resistente ao Impacto
Resistente al Impacto
Impact Resistant
Résistant aux Chocs



Resistente ao Fogo
Resistente al fuego
Fire Resistant
Résistant au Feu



Estabilidade dimensional
Estabilidad dimensional
Dimensional stability
Stabilité dimensionnelle



Amigo do ambiente
Amigo del ambiente
Eco-Friendly
Respectueuse de l'environnement



Não Tóxico (**sem amianto**)
No Tóxico (**sin amianto**)
Non Toxic (**asbestos free**)
Non Toxique (**sans amiante**)



4. Vantagens | Ventajas | Advantages | Avantages



- PT** Duradouro e resistente à intempérie
Resistente a chuvas fortes, tempestades de areia ou gelo. Testado em relação à estanquicidade, geada e ciclos de encharcamento/secagem e calor/chuva.
- ES** Duradero y a prueba de intemperie
Resistente a precipitaciones intensas, tempestades de arena o hielo. Resistencia testada al agua, las heladas, inmersión y secado, lluvia torrencial.
- EN** Durable and weather resistant
Does not cave under heavy rain, sandstorm or ice. Tested for waterproofing properties, frost resistance, soak dry and heat-rain sustainability.
- FR** Durable et résistante aux intempéries
Résistante aux pluies intenses, aux tempêtes de sable et au gel. Soumise à différents tests : étanchéité, résistance au gel et cycles de trempage/séchage et chaleur/pluie.



- PT** Resistente ao impacto
Devido à elevada densidade e resistência à tração.
- ES** A prueba de impactos
Debido a la elevada densidad y resistencia a la tracción.
- EN** Impact Resistant
Due to high values of density and internal bond.
- FR** Résistante aux chocs
Grâce à sa densité élevée et à sa résistance à la traction.



- PT** Resistente ao fogo
Combustibilidade: não combustível BS 476 Parte IV
Inflamabilidade: Classe "P" BS 476 Parte V
Índice de Propagação do Fogo: supera a norma BS 476 Parte VI
Espalhamento superficial da chama: Classe 1, BS 476 Parte VII
- ES** Ignífugo
Combustibilidad: no combustible (norma BS 476 Parte IV)
Inflamabilidad: clase «P» (norma BS 476 Parte V)
Índice propagación fuego: cumple la norma BS 476 Parte VI
Propagación de llamas en superficie: clase 1 (norma BS 476 Parte VII)
- EN** Fire Resistant
Combustibility: non combustible BS 476 Part IV
Ignitability: Class "P" – not easily ignited BS 476 Part V
Fire Propagation Index: Passes BS 476 Part VI
Surface Spread of Flame: Class 1, BS 476 Part VII
- FR** Résistante au feu
Combustibilité: incombustible BS 476 Partie 4
Inflammabilité: Classe P BS 476 Partie 5
Indice de propagation du feu: respecte la norme BS 476 P. 6
Propagation des flammes en surface: classe 1, BS 476 Partie 7



PT Resistente à humidade
Evita as infiltrações e os empenos.

ES Resistente a la humedad
Previene las filtraciones y la deformación.

EN Moisture Resistant
Prevent seepages and warping.

FR Résistante à l'humidité
Évite les infiltrations et les gauchissements.



PT Estabilidade dimensional
Sem aparas de madeira. Sem inchamento aparente quando submerso em água.

ES Estabilidad dimensional
Sem aparas de madeira. Sem inchamento aparente quando submerso em água.

EN Dimensional stability
No wood chips. No apparent swelling when submerged in water.

FR Stabilité dimensionnelle
Sans déchets de bois. Pas de gonflement apparent lorsqu'il est immergé dans l'eau.



PT Compostos não tóxicos
Sem amianto ou outros compostos tóxicos.

ES Sin compuestos tóxicos
Sin amianto o otros compuestos tóxicos.

EN Non-toxic compounds
Asbestos and other toxic compounds free.

FR Composés non toxiques
Sans amiante o autres composés toxiques.



PT Resistente às térmitas
Pode estar em contacto permanente com a água e a terra.

ES A prueba de termitas
Puede estar en contacto permanente con agua y tierra.

EN Termite Resistant
Can be in permanent contact with water and earth.

FR Résistante aux termites
Peut être en contact permanent avec l'eau et la terre.



PT Amigo do ambiente
Produzido com 40% de material reciclável e altamente reciclável após a vida útil do painel.

ES Amigo del ambiente
Producido con un 40% de material reciclable y altamente reciclable después de la vida útil del tablero.

EN Eco-Friendly
Produced using 40% of recyclable material and highly recyclable after lifespan.

FR Respectueuse de l'environnement
Fabriqué avec 40 % de matériaux recyclables et hautement recyclables après la durée de vie de le panneau.

5. Propriedades | Propiedades | Properties | Propriétés

PT

Os painéis MULTIPURPOSE diferenciam-se em relação aos painéis HEAVY DUTY sobretudo ao nível do desempenho, no que diz respeito a resistência, durabilidade e estabilidade dimensional.

PAINEL MULTIPURPOSE **MP**

- Painel mais leve, ideal para receber revestimentos leves, para divisórias interiores ou tetos.

PAINEL HEAVY DUTY **HD**

- Painel com maior resistência, densidade e estabilidade, permitindo um melhor desempenho e ideal para uma exposição prolongada à intempérie (fachada, cobertura).
- Perfeito para responder às exigências mais rigorosas em termos de resistência a impactos e propriedades acústicas, bem como para a aplicação em paredes e pavimentos em zonas de tráfego intenso.

TOLERÂNCIAS: Comprimento: +/- 5mm | Largura: +/- 3mm | Espessura de 6 a 20mm: +/- 10%

Tolerâncias máximas de produção: valores idênticos para MP e HD.

Característica	Unid.	MP	HD
Densidade	Kg/m ³	>1200	>1400
Resistência à Tração	Mpa	0,9 - 1,0	2,1
Mínimo Módulo de Rotura (Fábrica)	Mpa	10,35 (paralelo aos veios) 21,34 (Perpendicular aos veios)	24
Mínimo Módulo de Rotura (Condições húmidas)	Mpa	7,17 (paralelo aos veios) 14,55 (Perpendicular aos veios)	15,61
Módulo de elasticidade	kN/m ³	2 - 4	5 - 7
Inchamento em água (espessura)	%	0,8	0,4
Teor de humidade (fábrica)	%	8 - 10	6 - 8
Resistência ao arrancamento de parafusos	N	1293	1750
Condutividade térmica 50°C	W/mk	0,0872	0,0862
Alcalinidade superficial	pH	8 - 9	9 - 10
Isolamento acústico (6mm)	dB	26	32

ES

Las principales características que marcan una mayor diferencia entre tableros MULTIPURPOSE y HEAVY DUTY tienen que ver con la resistencia, la durabilidad y la estabilidad dimensional.

MULTIPURPOSE **MP**

- Tablero más ligero, ideal para recubrir con un revestimiento de pared ligero para techos o divisiones interiores.

HEAVY DUTY **HD**

- Tablero reforzado, de mayor densidad y estabilidad en pro de un mejor rendimiento, ideal para exposiciones prolongadas a la intemperie (fachadas, cubiertas).
- Buenas prestaciones en aislamiento acústico, resistencia al impacto, también para muros y suelos en instalaciones de tráfico intenso.

TOLERÂNCIAS: Largo: +/- 5mm | Ancho: +/- 3mm | Espesor de 6 a 20mm: +/- 10%

Tolerancias máximas de producción: mismos valores para MP y HD.

Característica	Unid.	MP	HD
Densidad	Kg/m ³	>1200	>1400
Cohesión interna	Mpa	0,9 - 1,0	2,1
Módulo de ruptura mín. (en fábrica)	Mpa	10,35 (paralelo a la fibra) 21,34 (transversal a la fibra)	24
Módulo de ruptura mín. (condiciones de humedad)	Mpa	7,17 (paralelo a la fibra) 14,55 (transversal a la fibra)	15,61
Módulo de elasticidad	kN/m ³	2 - 4	5 - 7
Hinchamiento por agua (espesor)	%	0,8	0,4
Contenido de humedad en fábrica	%	8 - 10	6 - 8
Fuerza de extracción de tornillos	N	1293	1750
Conductividad térmica 50°C	W/mk	0,0872	0,0862
Alcalinidad superficial	pH	8 - 9	9 - 10
Aislamiento acústico (6 mm)	dB	26	32

5. Propiedades | Propiedades | Properties | Propriétés

EN

The main features that influences a wider difference in performance between MULTIPURPOSE and HEAVY DUTY are related to strength, durability and dimensional stability.

MULTIPURPOSE MP

- Lighter board, ideal to receive light coatings for interior partitions or ceilings.

HEAVY DUTY HD

- Board with increased strength, density and stability for a better performance, ideal for prolonged exposure to weathering elements (facade, roofing).
- Perfect for higher demands in impact resistance and acoustic properties, also for walls and flooring in heavy traffic facilities.

TOLERANCES: Length: +/- 5mm | Width: +/- 3mm | Thickness de 6 a 20mm: +/- 10%

Maximum production tolerance: equal values for MP and HD.

Feature	Unit	MP	HD
Density	Kg/m ³	>1200	>1400
Internal Bond	Mpa	0,9 - 1,0	2,1
Min. Modulus of Rupture (at factory)	Mpa	10,35 (Along Grain)	24
		21,34 (Across Grain)	
Min. Modulus of Rupture (wet conditions)	Mpa	7,17 (Along Grain)	15,61
		14,55 (Across Grain)	
Modulus of Elasticity	kN/m ³	2 - 4	5 - 7
Swelling in water (thickness)	%	0,8	0,4
Moisture content at factory	%	8 - 10	6 - 8
Screw Withdrawal Strength	N	1293	1750
Thermal Conductivity 50°c	W/mk	0,0872	0,0862
Superficial Alkalinity	pH	8 - 9	9 - 10
Acoustic Insulation (6mm)	dB	26	32

FR

La différence entre les panneaux MULTIPURPOSE et les panneaux HEAVY DUTY se situe essentiellement au niveau de la performance quant à la résistance, durabilité et stabilité dimensionnelle.

Panneau MULTIPURPOSE MP

- Panneau plus légère, idéale pour recevoir des revêtements légers. Pour les cloisons intérieures ou les plafonds.

Panneau HEAVY DUTY HD

- Panneau plus résistante, plus dense et plus stable. Offrant une meilleure performance, c'est idéal pour une exposition prolongée aux intempéries (façade, couverture).
- Parfaite pour répondre aux exigences les plus strictes en matière de résistance aux chocs et de propriétés acoustiques ainsi que pour une application sur les murs et les sols dans les zones particulièrement fréquentées.

TOLÉRANCES: Longueur: +/- 5mm | Largeur: +/- 3mm | Épaisseur de 6 à 20mm: +/- 10%

Tolérances maximales de fabrication: valeurs identiques pour MP and HD.

Caractéristique	Unité	MP	HD
Densité	Kg/m ³	>1200	>1400
Résistance à la traction	Mpa	0,9 - 1,0	2,1
Module de rupture minimum (en usine)	Mpa	10,35 (parallèle aux fibres)	24
		21,34 (perpendiculaire aux fibres)	
Module de rupture minimum (conditions humides)	Mpa	7,17 (parallèle aux fibres)	15,61
		14,55 (perpendiculaire aux fibres)	
Module d'élasticité	kN/m ³	2 - 4	5 - 7
Gonflement dans l'eau (épaisseur)	%	0,8	0,4
Taux d'humidité (en usine)	%	8 - 10	6 - 8
Résistance au retrait de vis	N	1293	1750
Conductivité thermique 50 °C	W/mk	0,0872	0,0862
Alcalinité superficielle	pH	8 - 9	9 - 10
Isolation acoustique (6 mm)	dB	26	32

6. Aplicações | Aplicaciones | Applications | Applications

PT Exterior e interior
Fachadas, paredes, pavimentos, tetos, mobiliário e outras aplicações.

ES Exteriores y interiores
Fachadas, paredes, suelos, techos, mobiliario y otras aplicaciones.

EN Outdoor and Indoor
Facades, walls, flooring, ceilings, furniture and other applications.

FR Extérieur et intérieur
Façades, murs, sols, plafonds, mobilier et autres applications.

Recommended product per type of application

Types of Applications	6mm	9mm	12mm	15mm	18mm	22mm
Ventilated Facades		HD				
Exterior Wall Cladding		HD	MP/HD			
Partition walls		MP/HD	MP			
Flooring				HD	MP	MP
Ceilings	MP/HD	MP/HD				



PT

Principais características

Imunidade aos danos permanentes provocados pela água em exposições de longa duração.

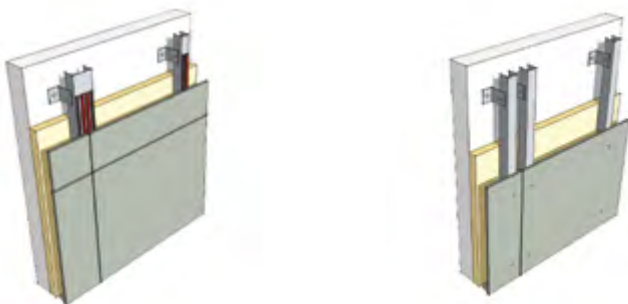
Não apodrece, não corrói e não é afetado por térmitas ou por outros fungos.

Apresenta estabilidade dimensional. As variações atmosféricas extremas não comprometem o painel.

Não é afetado pela exposição solar.

Considerações técnicas

- Apropriado para aplicações em curva.
- Espessura mínima necessária para a estrutura de suporte: 1,15mm (Aço galvanizado).
- Distâncias entre apoios: 600mm.
- **Pontos de fixação:**
 - Na vertical: 100mm até às extremidades dos painéis.
 - Na horizontal: 40mm até aos bordos dos painéis.
- Distância entre pontos de fixação: 600mm.
- Juntas assumidas de 5mm.



Notas: é necessária uma correta aplicação, acabamento e manutenção para garantir que os painéis mantenham todas as suas características após aplicação numa fachada, de acordo com as recomendações dos fabricantes.

Todas as soluções indicadas para fachadas podem ser adaptadas para coberturas exteriores.

ES

Principales características

Inmunidad a daños permanentes causados por exposición prolongada al agua.

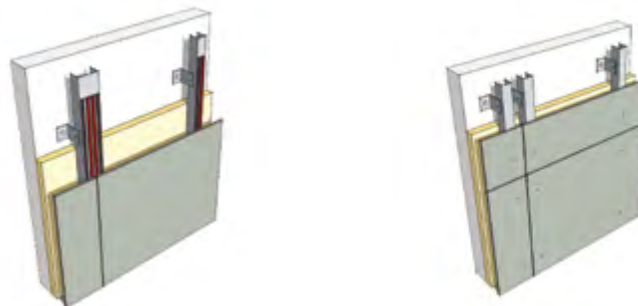
No se descompone o corroe, y no le afectan las termitas o cualquier otro hongo.

Dimensionalmente estable. Las variaciones climáticas extremas no ponen el tablero en riesgo.

No le afecta la exposición solar.

Consideraciones técnicas

- Adecuado para aplicaciones curvadas.
- Estructura de apoyo con mínimo espesor requerido de: 1,15mm (acero galvanizado).
- Distancia entre apoyos: 600mm.
- **Anclajes:**
 - Vertical: a 100mm de los bordes del tablero.
 - Horizontal: a 40mm de los bordes del tablero.
- Distancia entre anclajes: 600mm.
- Juntas asumidas de 5mm.



Notas: se requiere una aplicación, acabado y mantenimiento adecuados para garantizar todas las características originales de los tableros en una fachada, de conformidad con las recomendaciones del fabricante. Todas las soluciones indicadas para fachadas son adaptables para cubiertas exteriores.

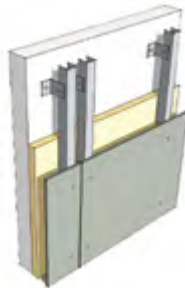
EN

Main features

Immunity to permanent water damage in long term exposure.
Does not rot, or corrode and is unaffected by termites or any other fungus.
Dimensionally stable. Extreme weather variations will not compromise the board.
Not affected by sun exposure.

Technical considerations

- Suitable for curved applications.
- Support structure with minimum required thickness: 1,15mm (Galvanized steel).
- Distance between supports: 600mm.
- **Fixing points:**
Vertical: 100mm to board edges.
- Horizontal: 40mm to board edges.
- Distance between fixing points: 600mm.



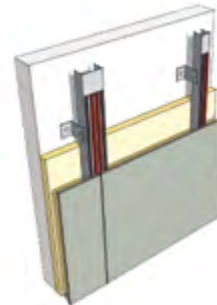
FR

Principales caractéristiques

Immunité aux dommages permanents provoqués par l'eau lors d'une exposition prolongée.
Le panneau ne pourrit pas, ne rouille pas et n'est pas attaqué par les termites ou par d'autres parasites.
Bonne stabilité dimensionnelle. Le panneau n'est pas détérioré par les variations atmosphériques extrêmes.
Le panneau résiste à l'exposition solaire.

Considérations techniques

- Possibilité d'application en courbe.
- Épaisseur minimale nécessaire pour la structure de support: 1,15mm (acier galvanisé).
- Distance entre les appuis: 600mm.
- **Points de fixation:**
Application verticale: à 100mm du bord des panneaux.
- Application horizontale: à 40mm du bord des panneaux.
- Distance entre les points de fixation: 600mm.
- Joints supposés de 5mm.



Notes: a proper application, finishing and maintenance are required to insure all the existing features of the boards on a facade, following manufacturers recommendations.
All solutions suitable for facade are appropriated for roof covering.

Notes: Pour conserver toutes les caractéristiques des panneaux, après avoir été installés sur une façade, il est nécessaire de garantir une application, une finition et une maintenance appropriées. Pour ce faire, il est recommandé de suivre les instructions des fabricants à ce sujet.
Toutes les solutions indiquées pour les façades peuvent être adaptées aux couvertures extérieures.

PT

Principais características

Paredes resistentes a danos superficiais em zonas de tráfego intenso (escolas, hospitais, superfícies comerciais).

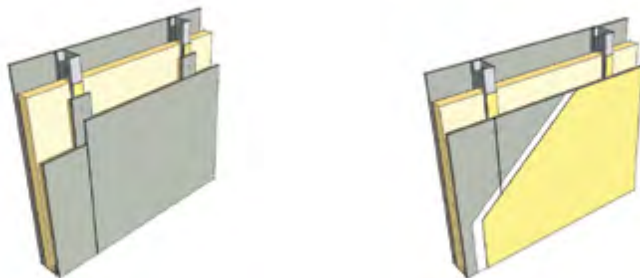
Com estabilidade dimensional, adequadas para receber qualquer tipo de revestimento em zonas húmidas.

Soluções adequadas para paredes exteriores impermeáveis.

Soluções versáteis e adaptáveis, permitindo um desempenho melhorado em termos de acústica, resistência ao fogo e isolamento térmico.

Considerações técnicas

- Distância entre vigas de apoio: 600mm.
- Painéis de 6mm ideais para dimensões menores (máximo 1800mm).
- **Pontos de fixação:**
Distância aos bordos: 15mm (divisórias interiores).
Distância às extremidades: 35mm (exterior).
Distância entre pontos de fixação periféricos: 300mm.
Distância entre pontos de fixação centrais: 600mm.
- A quantidade recomendada de pontos de fixação pode diminuir se a espessura do painel for superior, até uma distância máxima de 600mm entre todos os pontos de fixação num painel HD de 9mm ou MP de 10mm.



Notas: Painéis adequados para receber um vasto leque de acabamentos, ou para ficar com o aspeto natural, aplicando-se apenas verniz. Soluções de paredes com juntas ou acabamentos sem juntas para paredes lisas.

ES

Principales características

Resistente a zonas de tráfico intenso (escuelas, hospitales, espacios comerciales).

Paredes resistentes a abuso de superficie.

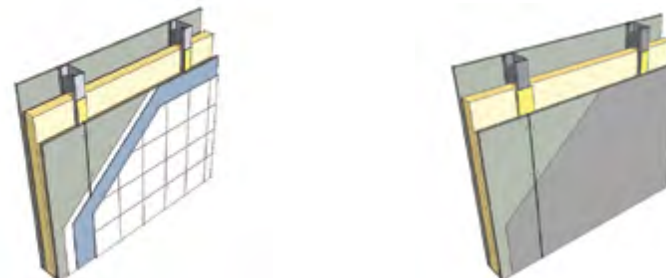
Dimensionalmente estable, adecuado para cualquier tipo de revestimiento de pared en zonas húmidas.

Idónea para muros exteriores estancos a la inmersión.

Soluciones versátiles y adaptables para obtener un mayor rendimiento en acústica, resistencia al fuego y aislamiento térmico.

Consideraciones técnicas

- Distancia entre vigas de apoyo: 600mm.
- Los tableros de 6mm de espesor son ideales para tableros más pequeños cortados a medida (máx. 1800mm).
- **Puntos de anclaje:**
Distancia a los bordes: 15mm (tabiques).
Distancia a los bordes: 35mm (exterior).
Distancia entre anclajes perimétricos: 300mm.
Distancia entre los anclajes centrales: 600mm.
- La cantidad recomendada de anclajes puede reducirse, si el espesor del tablero es mayor, hasta una distancia máxima de 600mm entre todos los anclajes con un tablero HD de 9mm o MP de 10mm.



Notas: Adecuado para una amplia gama de opciones de acabado o para dejar con su aspecto natural tras un barnizado. Soluciones de pared con juntas separadas o sin juntas para paredes planas.

Para aplicaciones en paredes exteriores, se recomienda la gama HD para obtener un mejor rendimiento.

EN

Main features

Durability: resistant to heavy traffic areas (schools, hospitals, commercial areas).

Flexibility

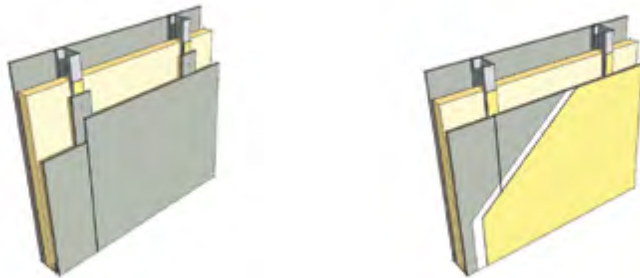
Dimensional stability: suitable for any kind of wall lining in wet areas.

Adequate for exterior watertight walls.

Versatile and adaptable solutions for a higher performance in acoustic, fire resistance and thermal insulation.

Technical considerations

- Distance between support beams: 600mm.
- 6mm thickness boards adequate for smaller cut to size boards (max 1800mm).
- **Fixings points:**
Distance to the edges: 15mm (interior partitions).
Distance to the edges: 35mm (exterior).
Distance between perimetric fixing points: 300mm.
Distance between central fixing points: 600mm.
- The recommended quantity of fixing points can decrease if the board thickness is higher, to a maximum distance of 600mm between all fixings points with a HD 9mm or MP 10mm.



Notes: suitable for a wide range of finishing choices or to be left with a natural appearance only by varnishing. Wall solutions with an expressed gap appearance or jointless finishing for plain walls.

For exterior walls applications, the HD range is recommended for a better performance.

FR

Principales caractéristiques

Murs résistants aux dommages dans les zones de circulation dense (écoles, hôpitaux, zones commerciales).

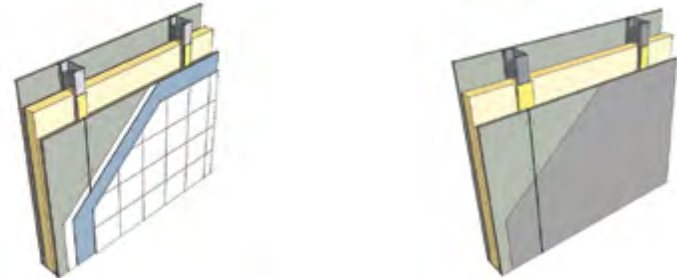
Bonne stabilité dimensionnelle: les panneaux peuvent recevoir n'importe quel type de revêtement dans les zones humides.

Solutions convenant aux murs extérieurs imperméables.

Solutions versatiles et adaptables permettant d'améliorer la performance en termes d'acoustique, résistance au feu et isolation thermique.

Considérations techniques

- Distance entre les supports: 600mm.
- Panneaux de 6 mm idéales pour des dimensions plus petites (1800mm maximum).
- **Points de fixation:**
Distance par rapport aux bords: 15mm (cloisons intérieures).
Distance par rapport aux bords: 35mm (extérieur).
Distance entre les points de fixation périphériques: 300mm.
Distance entre les points de fixation centraux: 600mm.
- Si l'épaisseur du panneau est supérieure, le nombre recommandé de points de fixation peut être réduit, avec 9mm une distance maximale de 600mm entre tous les points de fixation pour une panneau HD de 9mm ou MP de 10mm.



Notes: possibilité d'appliquer un vaste choix de finitions ou de garder l'aspect naturel, en utilisant seulement un vernis. Solutions de murs avec des joints visibles ou finitions avec des joints cachés.

Sur les murs extérieurs, il est recommandé d'utiliser la gamme HD afin d'obtenir une meilleure performance.

PT

Principais características

Adaptáveis a vários tipos de revestimento de pavimentos (chão flutuante, mosaicos cerâmicos, epóxi).

Painéis Multipurpose

Apenas para zonas interiores secas.

Adequados para zonas de carga e de tráfego moderadas.

Espessura recomendada de 18mm e 20mm.

O painel MP de 15mm é adequado se os apoios forem colocados com 400mm de espaçamento entre si.

Painéis Heavy Duty

Para aplicações em zonas interiores húmidas e expostas.

Para aplicações em zonas exteriores (sempre com verniz de pavimento exterior).

Adequados para zonas de carga e de tráfego mais elevadas.

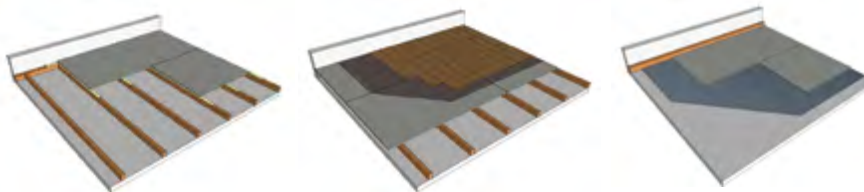
Espessura recomendada: 15mm.

O painel HD de 12mm é adequado se os apoios forem colocados com 400mm de espaçamento entre si.

As soluções de pavimentos com camada dupla são ideais para uma capacidade máxima de resistência a cargas.

Considerações técnicas

- Painéis colocados perpendicularmente à estrutura de suporte.
- É recomendável apoiar os painéis perimetralmente.
- Em zonas de tráfego mais intenso, é recomendável que as juntas sejam coladas com um produto adesivo resistente a substâncias alcalinas.
- É recomendável o uso de uma película absorvente e flexível entre os painéis e os apoios.
- Nos pavimentos de painel duplo, deve ser aplicada uma camada absorvente entre os painéis.
- Distância entre vigas: 600mm (ideal), dependendo das cargas admissíveis.
- Junta perimetral do limite do pavimento: 5mm.
- **Pontos de fixação:**
 - Distância entre pontos de fixação periféricos: 300mm.
 - Distância às extremidades: 20mm.
 - Juntas entre painéis: 2/3mm uniformes.



Nota: os painéis EVEREST são ideais para o uso em diversas soluções de pavimentos, utilizando espessuras maiores, como soluções de pavimentos contínuos ou sobrelevados para execução de lajes, ou para revestimento sobre estruturas de suporte.

ES

Principais características

Adaptable a diferentes revestimientos de suelo (tarima flotante, azulejos, epoxy).

Tablero Multipurpose

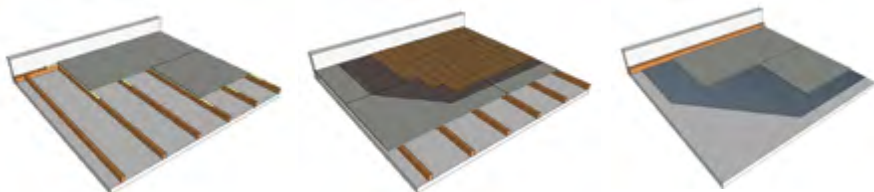
Solo para zonas interiores secas.
Adecuado para zonas de tránsito/cargas de suelo moderadas.
Espesor recomendado de 18mm y 20mm.
El tablero MP de 15mm es adecuado si se colocan apoyos cada 400mm.

Tablero Heavy Duty

Para zonas interiores húmedas y aplicaciones con gran exposición.
Para zonas exteriores (siempre con barniz para suelo exterior).
Adecuado para cargas más altas y zonas con tráfico.
Espesor recomendado: 15mm.
El tablero HD de 12mm es adecuado si se colocan apoyos cada 400mm.
Las soluciones de suelo con doble capa son adecuadas para un rendimiento de carga máxima.

Consideraciones técnicas

- Tableros dispuestos perpendicularmente a la estructura de apoyo.
- Se recomienda apoyar los tableros a lo largo de los cuatro bordes.
- Para zonas de tráfico intenso, se recomiendan juntas encoladas y adhesivo con resistencia alcalina.
- Se recomienda usar película flexible/ absorbente entre tableros y apoyos.
- Para doble suelo, se recomienda colocar una capa absorbente entre medias.
- Distancia entre vigas: 600mm (ideal) en función de las cargas admisibles.
- Junta perimetral del piso: 5mm.
- **Anclajes:**
Distancia entre anclajes perimétricos: 300mm.
Distancia a los bordes: 20mm.
- Junta entre tableros: 2/3mm con bordes biselados.



Notas: los tableros EVEREST son adecuados para diferentes soluciones de suelos, usando espesores mayores, como soluciones de suelos técnicos o suelos continuos sobre estructura metálica.

EN

Main features

Adaptable to several floor coatings (floating floor, ceramic tiles, epoxy).

Multipurpose boards

Only for interior dry areas.

Adequate for floor moderate loads / traffic areas.

Recommended thickness of 18mm and 20mm.

15mm MP board is suitable if supports are placed every 400mm.

Heavy Duty boards

For interior wet areas and exposed applications.

For outdoor flooring (always finished with varnish for exterior floor).

Adequate for higher loads and traffic areas.

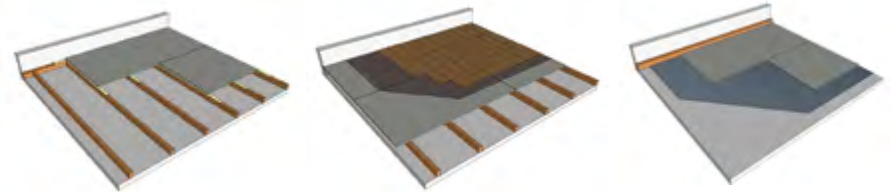
Recommended thickness: 15mm.

12mm HD board is suitable if supports are placed every 400mm.

Floor solutions with double layer are suitable for maximum load performance.

Technical considerations

- Boards disposed perpendicular to the support structure beams.
- It is recommended to support the boards along all four edges.
- For heavier traffic areas, bonded joints with an alkaline resistant adhesive is recommended.
- Absorbent/ flexible film between boards and supports is recommended.
- For double board floor, an absorbent layer should be placed in between.
- Distance between beams: 600mm (ideal) depending on admissible loads.
- Floor perimetric gap: 5mm.
- **Fixing points:**
 - Distance between perimetric fixing points: 300mm.
 - Distance to the edges: 20mm.
 - Joint between boards: 2/3mm uniform.



Notes: EVEREST boards are suitable for several solutions in flooring, using higher thicknesses, such as access flooring or continuous flooring solutions for slabs and metal decking.

FR

Principales caractéristiques

Peuvent être adaptés à différents types de revêtement de sol (plancher flottant, carreaux en céramique, époxy).

Panneaux Multipurpose

Uniquement pour les espaces intérieurs secs.

Convient aux zones moyennement fréquentées et avec des charges de plancher modérées.

Épaisseur recommandée: entre 18 et 20mm.

Le panneau MP de 15mm est adéquat quand les appuis sont placés tous les 400mm.

Panneaux Heavy Duty

Pour des applications dans des espaces intérieurs humides et exposés.

Pour des applications dans des espaces extérieurs (un vernis pour sol extérieur est indispensable).

Adapté aux charges plus élevées et zones à forte circulation.

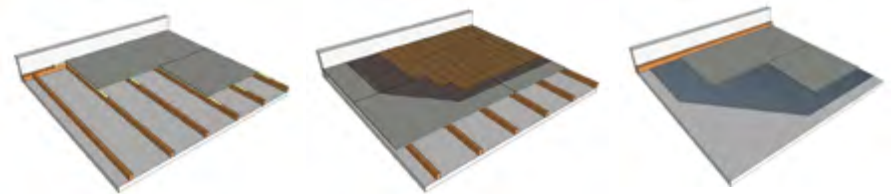
Épaisseur recommandée: 15mm.

Le panneau HD de 12mm est adéquate quand les appuis sont placés tous les 400mm.

Les solutions de sols avec double panneaux sont idéales pour obtenir une résistance aux charges maximale.

Considérations techniques

- Panneaux placés perpendiculairement à la structure de support.
- Il est recommandé d'appuyer les panneaux le long de leur périmètre.
- Dans les zones plus fréquentées, il est conseillé d'appliquer un mastic résistant aux substances alcalines, sur les joints du panneau.
- La pose d'un film souple et absorbant entre les panneaux et les appuis est recommandée.
- Pour les sols à double panneau, une couche absorbante doit être appliquée entre les panneaux.
- Distance entre les poutres: 600mm (idéal), en fonction des charges admissibles.
- Joint périphérique du plancher: 5mm
- **Points de fixation:**
Distance entre les points de fixation périphériques: 300mm.
Distance par rapport aux bords : 20mm.
Joints entre les panneaux: 2/3mm uniformes.



Notes: les panneaux EVEREST sont idéales pour différentes solutions de sols, en utilisant à cet effet des épaisseurs supérieures: sols continus ou surélevés pour l'exécution de dalles ou revêtement sur des structures de support.

PT

Principais características

Painéis Multipurpose

A espessura de 6mm é recomendada apenas para sistemas de grelha ou para painéis de 1200x1200mm.

A espessura de 8mm é aceitável em painéis de tamanho completo.

Apenas adequados para aplicações interiores.

Painéis Heavy Duty

Adequados para tetos exteriores

Em tetos exteriores com painéis de tamanho completo, uma espessura de 9mm é adequada.

Considerações técnicas

- Distância entre vigas de apoio: 600mm.
- Painéis de 6mm ideais para painéis de dimensões menores (máximo 1200mm).
- Pontos de fixação:
Tetos interiores, distância aos bordos: 20mm.
Tetos exteriores, distância às extremidades: 40mm.
Distância entre pontos de fixação: 600mm.



Notas: os painéis EVEREST são ideais para tetos interiores e exteriores, proporcionando uma construção rápida e seca com instalação e remoção fáceis. Os tetos falsos proporcionam também isolamento adicional.

ES

Principais características

Tablero Multipurpose

El espesor de 6 mm se recomienda solo para techos de alineación cuadrícula o para tableros de 1200 x 1200mm.

El espesor de 8mm es aceptable para tableros de tamaño completo.

Solo adecuado para aplicación en interiores.

Tablero Heavy Duty

Adecuado para techos exteriores.

Para techos exteriores con tableros de tamaño completo, se recomienda el espesor de 9mm.

Consideraciones técnicas

- Distancia entre soportes: 600mm.
- Los tableros de 6mm de espesor son ideales para tableros más pequeños (máx. 1200mm).
- Puntos de anclaje:
Techos interiores, distancia a los bordes: 20mm.
Techos exteriores, distancia a los bordes: 40mm.
Distancia entre anclajes: 600mm.



Notas: los tableros EVEREST son adecuados para techos interiores y exteriores, proporcionando una construcción rápida y seca de fácil instalación y desinstalación. Los falsos techos proporcionan, además, aislamiento extra.

EN

Main features

Multipurpose boards

6mm thickness only recommended for grid systems or boards size 1200x1200mm.

8mm thickness is acceptable for full size sheets.

Only adequate for interior applications.

Heavy Duty boards

Adequate for exterior ceilings.

For exterior ceiling with the full sheet size, the 9mm thickness is adequate.

Technical considerations

- Distance between support beams: 600mm.
- 6mm thickness boards adequate for smaller cut to size boards (max 1200mm).
- **Fixings points:**
Interior ceilings, distance to the edges: 20mm.
Exterior ceilings, distance to the edges: 40mm.
Distance between fixing points: 600mm.



Notes: EVEREST boards are suitable for interior and exterior ceilings, providing a dry fast construction with easy installation and removal. False ceilings provide also extra insulation. EVEREST develops solutions for interior dry and wet areas, grid systems and decorative systems with textured boards (upon request).

FR

Principales caractéristiques

Panneaux Multipurpose

L'épaisseur de 6mm est recommandée uniquement pour les systèmes de grille ou pour les panneaux de 1200 x 1200mm.

L'épaisseur de 8mm est acceptable pour les panneaux pleine grandeur.

Pour applications intérieures uniquement.

Panneaux Heavy Duty

Pour plafonds extérieurs.

Une épaisseur de 9mm est adéquate pour les plafonds extérieurs avec des panneaux pleine grandeur.

Considérations techniques

- Distance entre les poutres de support: 600mm.
- Épaisseur de 6mm idéale pour les panneaux de plus petites dimensions (1200mm maximum).
- **Points de fixation:**
Plafonds intérieurs, distance par rapport aux bords: 20mm.
Plafonds extérieurs, distance par rapport aux bords: 40mm.
Distance entre les points de fixation: 600mm.



Notes: Les panneaux EVEREST sont idéales pour les plafonds intérieurs et extérieurs. Ils permettent une construction à sec rapide et sont faciles à installer et à enlever. Les faux plafonds offrent également une isolation supplémentaire. EVEREST développe des solutions pour les espaces intérieurs humides et secs, des systèmes de grille et des systèmes décoratifs avec des panneaux texturés (sur demande).

PT

Acabamentos

É recomendável tratar/ selar os painéis em todas as aplicações expostas, no interior ou exterior, sempre que se pretenda manter a sua aparência natural, de forma a aumentar a sua durabilidade e estabilidade.

Revestimentos para painéis Multipurpose **MP**

- Tinta
- Papel de parede
- Revestimento texturado
- Folheados

Revestimentos para painéis Heavy Duty **HD**

- Tinta
- Cerâmicos
- Laminados
- Reboco

Todas as soluções de acabamentos para os painéis HD são adequadas para aplicações exteriores. As melhores soluções para paredes e fachadas exteriores são as tintas acrílicas para exteriores e os acabamentos agregados.

A quantidade de acabamento a aplicar em painéis HD será inferior à dos painéis MP devido a uma maior compressão superficial do painel.

Vernizes

Aplicações exteriores

- Verniz à base de água: é resistente à exposição e mantém a tonalidade da superfície do painel.
- Verniz repelente de água: é adequado, mas precisa de uma manutenção mais frequente.

Aplicações interiores

- Verniz à base de poliuretano.
- Todos os vernizes recomendados para o uso exterior são adequados para o interior.

Maquinação

Os painéis EVEREST podem ser maquinados tal como a madeira, com serra portátil para espessuras finas e serra fixa de bancada para espessuras maiores. Os dentes do disco da serra devem ser alternados ou trapezoidais e com pastilhas de tungsténio para cortar madeira ou alumínio.

No corte com serras tico-tico devem ser utilizadas lâminas para madeira ou metal.

Utilizar berbequim convencional sem percussão, utilizando brocas adequadas para perfurar metal.

O pó libertado no corte deve ser aspirado para proteção do ambiente de trabalho.

ES

Acabados

Se recomienda aplicar un acabado/ sellado en cualquier aplicación expuesta, interior o exterior, siempre que se desee el aspecto natural, para hacerla aún más duradera y estable.

Revestimientos para tablero Multipurpose **MP**

- Pintura
- Papel de pared
- Revestimiento con textura
- Enchapado

Revestimientos para tablero Heavy Duty **HD**

- Pintura
- Cerámico
- Laminado
- Enyesado

Todas las soluciones de acabado de los tableros de Heavy Duty son adecuadas para aplicaciones en exterior.

Las mejores soluciones de revestimiento para paredes/fachadas exteriores son las pinturas acrílicas (grado exterior) y los acabados con árido visto.

La cantidad de acabado a aplicar en MP será menor que en HD debido a la compresión superficial del tablero más alta.

BARNIZADO

Aplicaciones exteriores

- Barniz de base acuosa. Resistente a la exposición y mantiene la tonalidad de la superficie del tablero.
- Barniz hidrófugo. Adecuado, pero necesita un mantenimiento más frecuente.

Aplicaciones interiores

- Barniz a base de poliuretano.
- Todos los barnices recomendados para exteriores son adecuados en interiores.

Mecanizado

Los tableros EVEREST pueden ser mecanizados de la misma forma que la madera, con sierra portátil para espesores menores y sierra fija de banco, para espesores mayores.

Los dientes del disco de la sierra deben ser alternados o trapezoidales y con pastillas de tungsteno para cortar madera o aluminio. En el corte con sierras caladoras deben utilizarse cuchillas para madera o metal. Los tableros pueden ser perforados con un taladro convencional sin percusión, utilizando brocas adecuadas para perforar metal.

El polvo liberado en el corte debe ser aspirado, a fin de proteger el ambiente de trabajo.

EN

Finishings

EVEREST boards are recommended to be finished/ sealed in any exposed application, interior or exterior, whenever its natural appearance is wanted, to increase its durability and stability.

Coatings for Multipurpose Boards **MP**

- Paint
- Wall Paper
- Texture coating
- Veneers

Coatings for Heavy Duty Boards **HD**

- Paint
- Ceramic Tiles
- Laminate
- Rendering

All finishing solutions for Heavy Duty boards are adequate for exterior applications.

The best coating solutions for exterior walls/ facades are the acrylic paints (exterior grade) and the aggregate finishings.

The level of coating to be applied in HD boards will be lower than the MP boards due to higher compression.

Varnish

Exterior applications

- Water based varnish. Resistant to exposure and maintains tonality of the board surface.
- Water repellent varnish. Adequate but needing maintenance more often.

Interior applications

- Polyurethane based varnish.
- All varnishes recommended for exterior are adequate for interior.

Machining

EVEREST boards may be machined just like wood with a portable circular for thin thicknesses and a workbench saw for greater thicknesses.

The teeth of the saw blade must be alternated or trapezoidal, with tungsten inserts for cutting wood or aluminum. Blades for wood or metal must be mounted when a jigsaw is used for cutting.

Drilling Holes may be drilled with a conventional drill using drill bits suitable for drilling metal, and without percussion.

The dust released during cutting must be vacuumed to protect the environment.

FR

Finitions

Si l'on souhaite garder l'aspect naturel des panneaux, il est recommandé de les traiter/d'assurer leur étanchéité pour toute application exposée, à l'intérieur comme à l'extérieur, afin de renforcer leur durabilité et leur stabilité.

Revêtements pour panneaux Multipurpose **MP**

- Peinture
- Papier peint
- Revêtement texturé
- Placages de bois

Revêtements pour panneaux Heavy Duty **HD**

- Peinture
- Carreaux en céramique
- Stratifiés
- Enduit façade

Toutes les solutions de finitions pour les panneaux HD conviennent aux applications extérieures. Les meilleures solutions pour les murs et façades extérieurs sont les peintures acryliques pour extérieur et les finitions avec agrégats.

La quantité de produit de finition à appliquer sur les panneaux HD doit être inférieure à celle appliquée sur les panneaux MP en raison d'une compression superficielle plus élevée.

Vernis

Applications extérieures

- Vernis à base d'eau: il est résistant aux expositions et permet garder l'aspect naturel du panneaux.
- Vernis hydrofuge: il est approprié mais il nécessite un entretien plus fréquent.

Applications intérieures

- Vernis à base de polyuréthane.
- Tous les vernis recommandés pour un usage extérieur peuvent être utilisés à l'intérieur.

Façonnage

Les panneaux EVEREST peuvent être façonnés comme le bois, à l'aide d'une scie portable pour les épaisseurs fines et d'une scie fixe d'établi pour les épaisseurs plus importantes. Les dents du disque de la scie doivent être alternées ou trapézoïdales et à pastilles de tungstène pour couper le bois ou l'aluminium.

Pour les coupes avec des scies sauteuses, il est nécessaire d'utiliser des lames pour bois ou métal.

Trous de forage peuvent être forés avec une perceuse conventionnelle, munie de mèches adaptées au perçage du métal.

La poussière libérée pendant la coupe doit être aspirée afin de protéger l'environnement de travail.

PT

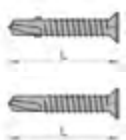
Elementos de fixação mecânica

Parafusos e Rebites

Adequado a todas as aplicações, é o sistema de fixação mais simples e eficaz. Importante respeitar os parafusos adequados para cada tipo de aplicação e as distâncias de fixação recomendadas.

Possibilidades:

- Parafusos ou rebites de cabeça externa para fixação assumida.
- Parafusos escareados sem necessidade de furação prévia.
- Possibilidade de ocultação de parafusos em painéis pintados.



Parafusos estrutura metálica

Parafusos auto perfurantes com asas de perfuração e cabeça escareada. As asas de perfuração são ideais para aplicações de maior exigência, como fachadas. Podem ser utilizados parafusos sem asas de perfuração para aplicações interiores. Para este tipo de parafusos, a estrutura metálica deve ter mais de 1mm.

DIM – L: 30 a 65mm.



Parafusos estrutura de madeira

Parafusos auto perfurantes com ponta de broca para madeira com cabeça escareada.

DIM – L: 38 a 50mm.



Rebites

Necessitam furação prévia do painel de 8mm (fachadas).

DIM – L: 25mm.

Para painel até 16mm.

Recomendações por aplicação

Fachadas

- Distância aos bordos: 40mm (lados longos).
- Distância aos bordos: 100mm (lados curtos).
- Parafusos auto perfurantes com asa de perfuração ou furação prévia de 8mm no painel

Paredes

- Distância aos bordos: 15mm (interiores).
- Distância aos bordos: 25mm (ext. revestido).
- Parafusos auto perfurantes para estrutura acima de 1mm de espessura.

Pavimentos

- Distância aos bordos: 20mm.
- Consultar para aplicações exteriores aparafusadas.

Tetos

- Distância aos bordos: 20mm (interiores).
- Distância aos bordos: 40mm (exteriores).

Sistemas de colagem

Existem diversos sistemas de fixação por colagem adequados ao painel EVEREST, sendo a solução ideal para fixação direta a uma superfície. O tipo de colagem adequado é aquele que é compatível com o tipo de superfície do painel, com propriedades elásticas que permitam eventuais movimentações dimensionais.

Colagem sobre estrutura de suporte

Para fixação a estruturas metálicas ou de madeira, deve ser utilizado um sistema de colagem em cordão de mástique.

Os mástiques indicados são os elásticos de poliuretano ou polímero.

Para aplicações verticais (paredes, fachadas), é necessário utilizar uma fita adesiva de dupla face como complemento ao mástique.

Colagem a superfícies contínuas

O painel EVEREST pode ser colado continuamente a uma superfície horizontal (pavimento) ou pequenos apontamentos verticais, por meio de barramento de cimento cola elástico ou argamassas elásticas, com aplicação de forma contínua e homogênea.

Para este tipo de aplicações, a superfície base deve estar muito bem nivelada.

Considerações técnicas

- Aplicação do mástique paralelamente aos lados longos do painel.
- Cordões de mástique em cada 600mm.
- Aplicação de uma fita de dupla face adjacente a cada cordão de mástique.
- Deve ser colocado um primário no painel e outro na estrutura para o correto desempenho da colagem.
- Algumas colagens necessitam de primários ou diluentes para compatibilidade das superfícies de colagem.



ES

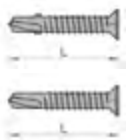
Elementos de fijación mecánica

Tornillos y Remaches

Adecuado a todas las aplicaciones es el método de fijación más simple y eficaz. Es importante respetar los tornillos adecuados para cada tipo de aplicación y las distancias de fijación recomendadas.

Posibilidades:

- Tornillos o remaches de cabeza externa para fijación asumida.
- Tornillos avellanados sin necesidad de perforación previa.
- Posibilidad de ocultación de tornillos en paneles pintados.



Tornillos para estructura metálica

Tornillos auto perforantes alados de cabeza avellanada. Las alas de taladro son ideales para aplicaciones de mayor exigencia, como fachadas. Pueden ser utilizados tornillos sin alas para aplicaciones interiores. Para este tipo de tornillo la estructura metálica debe tener como mínimo 1mm de espesor.
DIM – L: 30 a 65mm.



Tornillos para estructura de madera

Tornillos de cabeza avellanada auto perforantes con punta de taladro para soportes de madera.
DIM – L: 38 a 50mm.



Remaches

Remache de cabeza de 14/16mm. Necesita taladro en tablero de 8mm de diámetro (fachadas).
DIM – L: 25mm.

Para tablero hasta 16mm.

Recomendaciones por aplicación

Fachadas

- Distancia a los bordes: 40mm (lados largos).
- Distancia a los bordes: 100mm (lados cortos).
- Tornillo auto perforante alados o con taladro previo de 8mm en tablero.

Paredes

- Distancia a los bordes: 15mm (interiores).
- Distancia a los bordes: 25mm (ext. revestido).
- Tornillos auto perforantes para estructura no inferior a 1mm de espesor.

Suelos

- Distancia a los bordes: 20mm.
- Distancias de fijaciones perimétricas: 300mm
- Para aplicaciones en exteriores atornilladas debe consultarse caso a caso.

Techos

- Distancia a los bordes: 20mm (interiores).
- Distancia a los bordes: 40mm (exteriores).

Sistemas de pegamiento

Existen distintos sistemas de fijación adecuados a encolar el tablero EVEREST, siendo la solución ideal para fijación directa a una superficie. El tipo de encolado adecuado tiene que ser compatible las características superficiales del tablero, con propiedades elásticas que permiten eventuales cambios dimensionales.

Pegamiento sobre estructuras de soporte

Para fijación a perfiles metálicos o de madera, se tiene que utilizar un sistema de encolado en cordón de masilla.

Las masillas indicadas son las elásticas de poliuretano o polímero.

Para instalaciones verticales (fachadas y muros), es necesario utilizar una cinta adhesiva doble cara como complemento a la masilla.

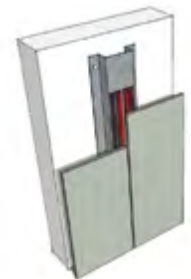
Pegamiento a superficies continuas

El tablero EVEREST puede ser pegado directamente a una superficie horizontal (suelos) o en pequeñas áreas verticales, por medio de un cemento cola elástico o argamasa elástica, con una aplicación de forma continua y homogénea como un revestimiento.

Para este tipo de instalaciones, la superficie base tiene que estar muy bien nivelada. Algunos sistemas de pegamiento requieren la aplicación previa de una imprimación o diluyente para compatibilizar en las superficies de pegamento (tablero y soporte).

Consideraciones técnicas

- Aplicación de la masilla paralelamente a los bordes largos del tablero.
- Aplicación de un cordón de masilla en cada 600mm.
- Aplicación de una cinta adhesiva doble cara adyacente a cada cordón de masilla.
- Es indicado colocar una imprimación en la cara del tablero a pegar y en la estructura de soporte para el correcto rendimiento del pegamiento.
- Algunos adhesivos necesitan primarios o diluyentes para la compatibilidad de las superficies de pegado.



EN

Mechanical fastening elements

Screws and Rivets

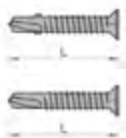
Suitable for all applications, it is the simplest and most effective fastening system. It is important to respect the appropriate screws for each type of application and the recommended fastening distances.

Possibilities:

- External head screws or rivets for assumed fastening
- Countersunk screws without pre-drilling
- Possibility of covering screws in painted boards

Screws for metal structure

Self drilling screws with drilling wings and countersunk head. The drilling wings are ideal for demanding applications such as facades. Screws without drill wings can be used for interior applications. For this type of screws, the metal frame must have more than 1mm.
DIM - L: 30 to 65mm.



Screws for wood structure

Self drilling screws with drill bit for wood with countersunk head.
DIM - L: 38 to 50mm.



Rivets

Pre-drilling of 8mm in boards (facades) is required.
DIM-L: 25mm.
For boards until 16mm



Recommendations per application

Façades

- Distance to edges: 40mm (long sides).
- Distance to edges: 100mm (short sides).
- Self drilling screws with drilling wings or previous drilling needed of 8mm

Walls

- Distance to the edges: 15mm (interior).
- Distance to edges: 25mm (coated, exterior).
- Self drilling screws for structure with at least 1mm thick.

Flooring

- Distance to edges: 20mm.
- Inquire for external applications.

Ceiling

- Distance to edges: 20mm (interior).
- Distance to edges: 40mm (exterior).

Gluing Systems

There are several gluing systems suitable for the EVEREST boards, being the ideal solution for direct fixing to a surface. The appropriate bonding system shall be compatible with the board surface features and with elastic properties that may allow possible dimensional changes.

Bonding to a support structure

For fixing to metal or wooden structures, a bonding system with a mastic sealant shall be used.

The indicated mastics are the polyurethane or polymer elastics.

For vertical applications (walls, facades), it is necessary to use a double-sided adhesive tape as a complement to the mastic.

Bonding to continuous surfaces

The EVEREST board can be glued continuously to an horizontal surface (flooring) or small vertical pieces, by an elastic glue cement or mortars, with a continuous and homogeneous application on the base surface. For this type of application, the surface must be completely even.

Technical considerations

- The mastic shall be applied parallel to the long sides of the board.
- Mastic beads in every 600mm.
- Application of a double-sided tape adjacent to each mastic bead.
- A primer must be placed on the board and another on the frame for the correct bonding performance.
- Some glues require a primer or diluent to adequate the bonding surfaces.



FR

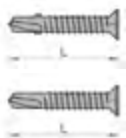
Éléments de fixation mécanique

Vis et rivets

Pour toutes les applications. C'est le système le plus simple et le plus efficace. Il est important d'utiliser les vis adéquates pour chaque type d'application et de respecter les distances entre les points de fixation recommandées.

Possibilités :

- Vis ou rivets à tête extérieure pour fixation supposée.
- Vis fraisées sans nécessité de pré-perçage.
- Possibilité de masquer les vis sur les panneaux peintes.



Vis pour structure métallique

Vis autoperceuses à ailettes de fraisage et tête fraisée. Les ailettes de fraisage sont parfaites pour les applications les plus exigeantes comme les façades. Des vis sans ailettes de fraisage peuvent être utilisées pour les applications intérieures. Pour ce type de vis, l'épaisseur de la structure métallique doit être d'au moins 1 mm.
DIM – L : entre 30 et 65mm.



Vis pour structure en bois

Vis autoperceuses avec pointe de foret spéciale bois et tête fraisée.
DIM – L : entre 38 et 50mm.



Rivets

Ils nécessitent un pré-perçage du panneau de 8mm (façades).
DIM – L : 25mm.
Pour panneau de 16mm maximum.

Recommandations pour l'application

Façades

- Distance par rapport aux bords : 40mm (côtés longs).
- Distance par rapport aux bords : 100mm (côtés courts).
- Vis autoperceuses à ailettes de fraisage ou pré-perçage de 8 mm sur le panneau

Murs

- Distance par rapport aux bords : 15mm (intérieurs).
- Distance par rapport aux bords : 25mm (ext. revêtu).
- Vis autoperceuses pour structure d'une épaisseur supérieure à 1mm.

Sols

- Distance par rapport aux bords : 20mm.
- Se renseigner pour les applications extérieures vissées.

Plafonds

- Distance par rapport aux bords : 20mm (intérieurs).
- Distance par rapport aux bords : 40mm (extérieurs).

Systèmes de collage

Il existe plusieurs systèmes de fixation par collage adaptés aux panneaux EVEREST. Cette solution est idéale lorsqu'on veut fixer directement sur une surface. Le type de collage adéquat est celui qui est compatible avec le type de surface du panneau. Ses propriétés élastiques doivent permettre d'éventuels mouvements dimensionnels.

Collage sur la structure de support

Pour une fixation sur des structures métalliques ou en bois, il convient d'utiliser un système de collage avec cordon de mastic.

Les mastics recommandés sont les mastics polyuréthane ou polymère.

Pour les applications verticales (murs, façades), il est nécessaire d'utiliser un ruban adhésif double face en complément du mastic.

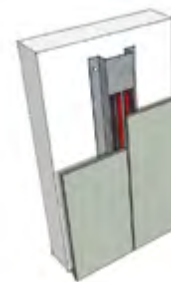
Collage sur des surfaces continues

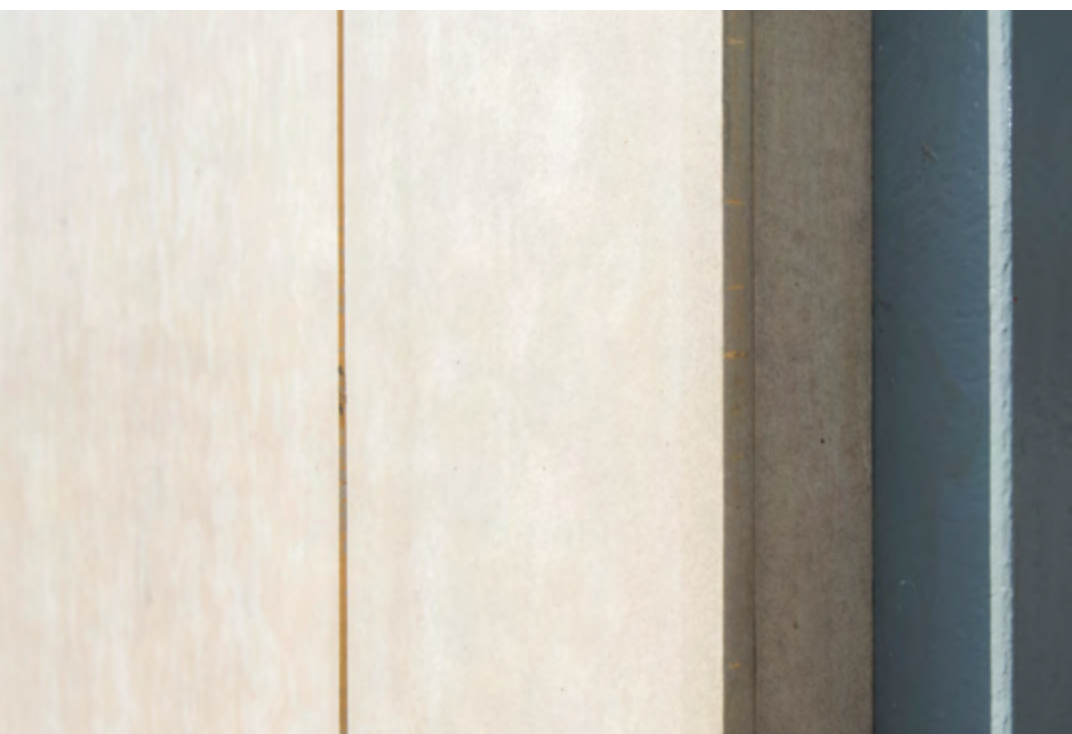
Le panneau EVEREST peut être collé en continu sur une surface horizontale (sol) ou par petites couches verticales en étalant un ciment colle ou mortier colle élastique d'une manière continue et homogène.

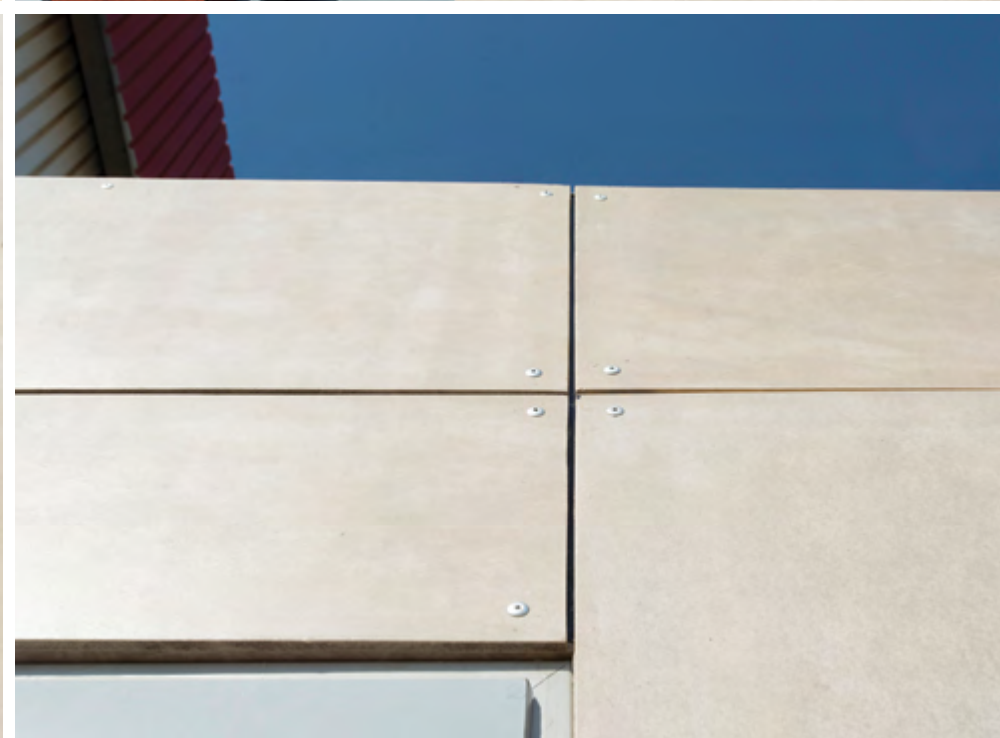
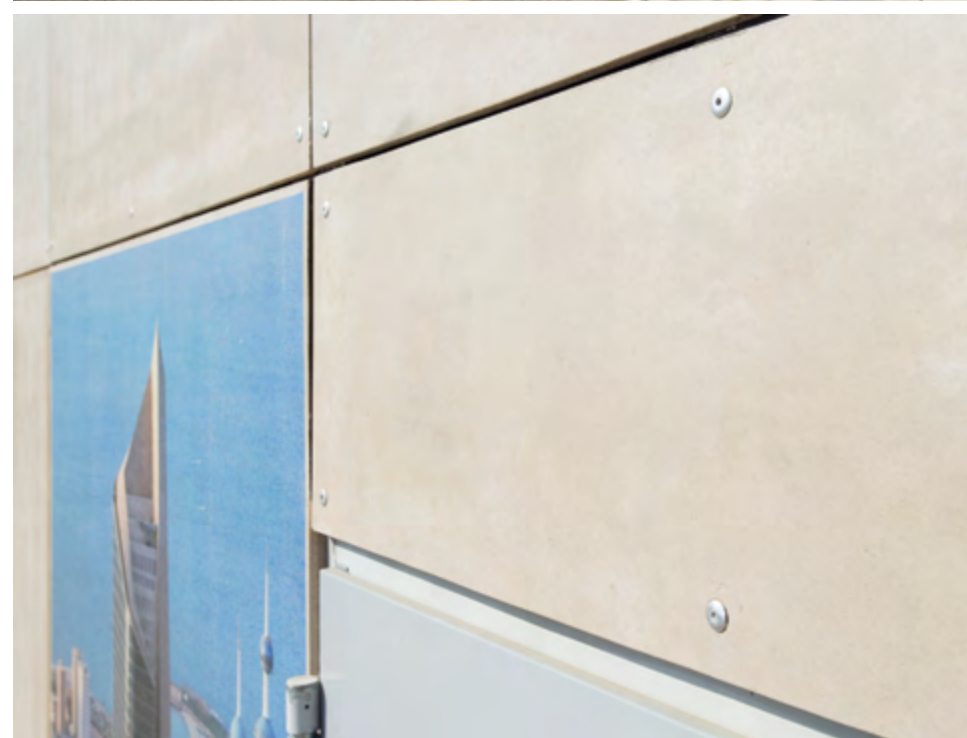
Pour ce type d'application, la surface de base doit être parfaitement nivelée.

Considérations techniques

- Application du mastic parallèlement aux bords longs du panneau.
- Cordons de mastic tous les 600mm.
- Application d'un ruban double face adjacent à chaque cordon de mastic.
- Un apprêt doit être appliqué sur le panneau et sur la structure afin d'optimiser le collage.
- Certains collages nécessitent des apprêts ou des diluants pour une raison de compatibilité des surfaces de collage.









EM·LIVING

ARCHITECTURAL PRODUCTS

tattoo your space

